

# RADIOGRAFÍA DE LA EPIDEMIA DEL COVID-19 EN NAVARRA

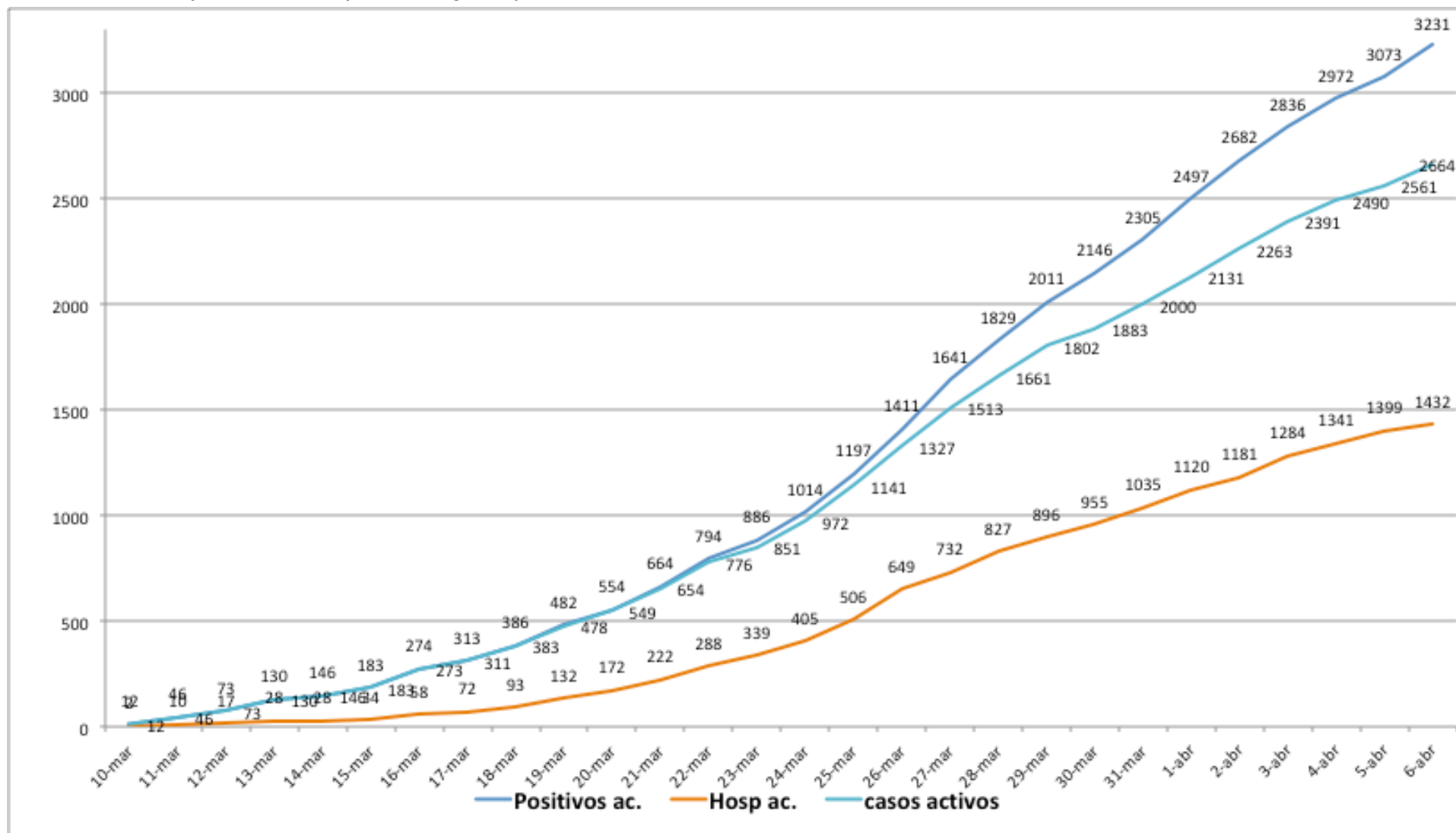
*Lunes, 6 de abril de 2020*

<b>Total acumulado desde el inicio (31/01/20)</b>	
Total acumulado de <b>casos confirmados</b>	3231
Total acumulado de <b>casos confirmados que han necesitado hospitalización (incluyendo UCI)</b>	1432
Total acumulado de <b>casos confirmados que han necesitado ingreso en UCI</b>	124
Total acumulado de <b>casos confirmados dados de alta epidemiológica<sup>&amp;</sup></b>	380
Total acumulado de <b>casos confirmados fallecidos</b>	187
Total acumulado de <b>casos confirmados en profesionales sanitarios</b>	532

<sup>&</sup> Alta epidemiológica se refiere a alta de la enfermedad, incluso en los casos domiciliarios

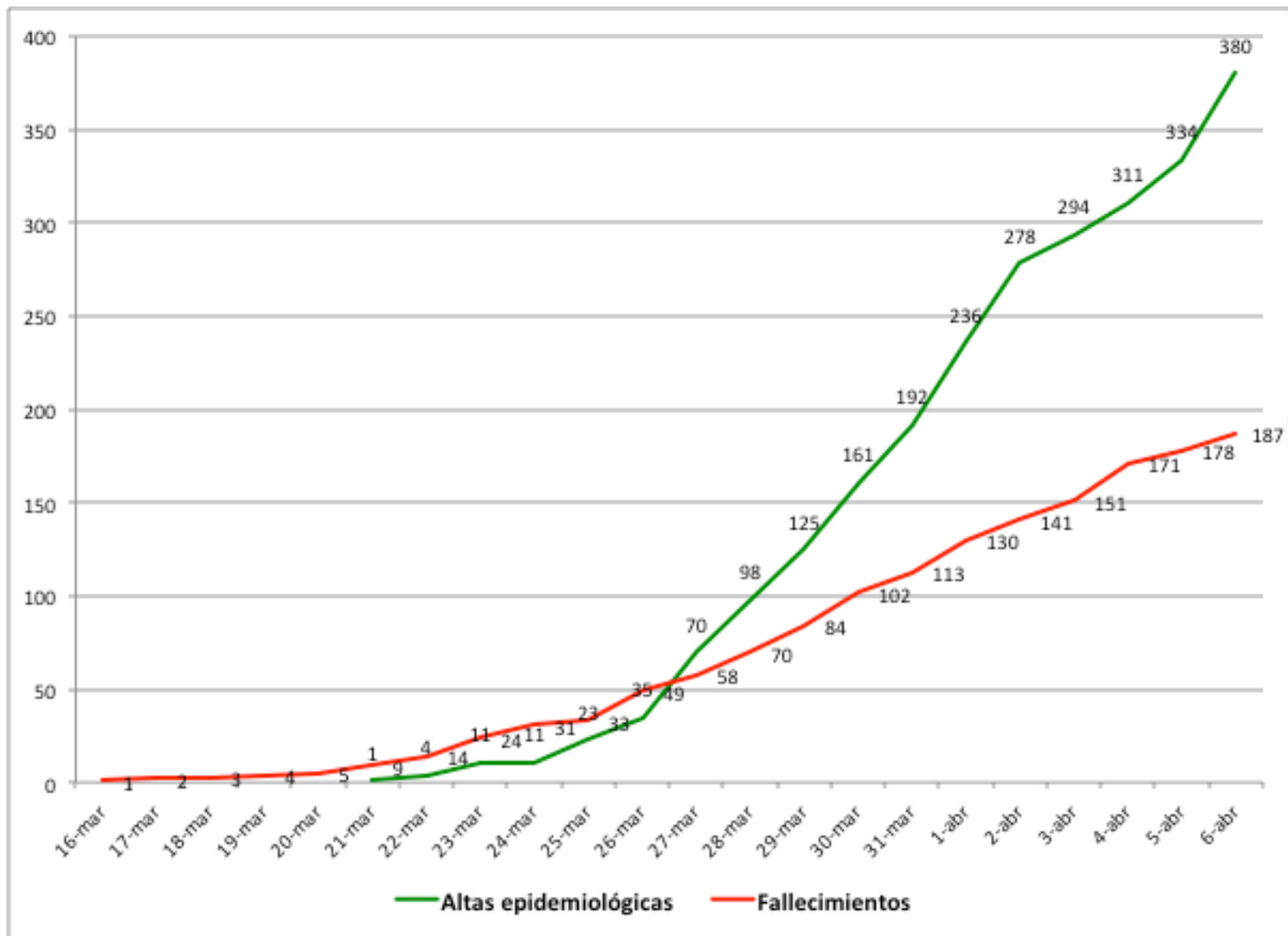
## Positivos por COVID-19, casos activos, y hospitalización acumulada

Datos acumulados de casos positivos por COVID-19 y hospitalización en el Sistema de Salud Integrado de Navarra. Los casos activos no incluyen las altas epidemiológicas y los fallecimientos.



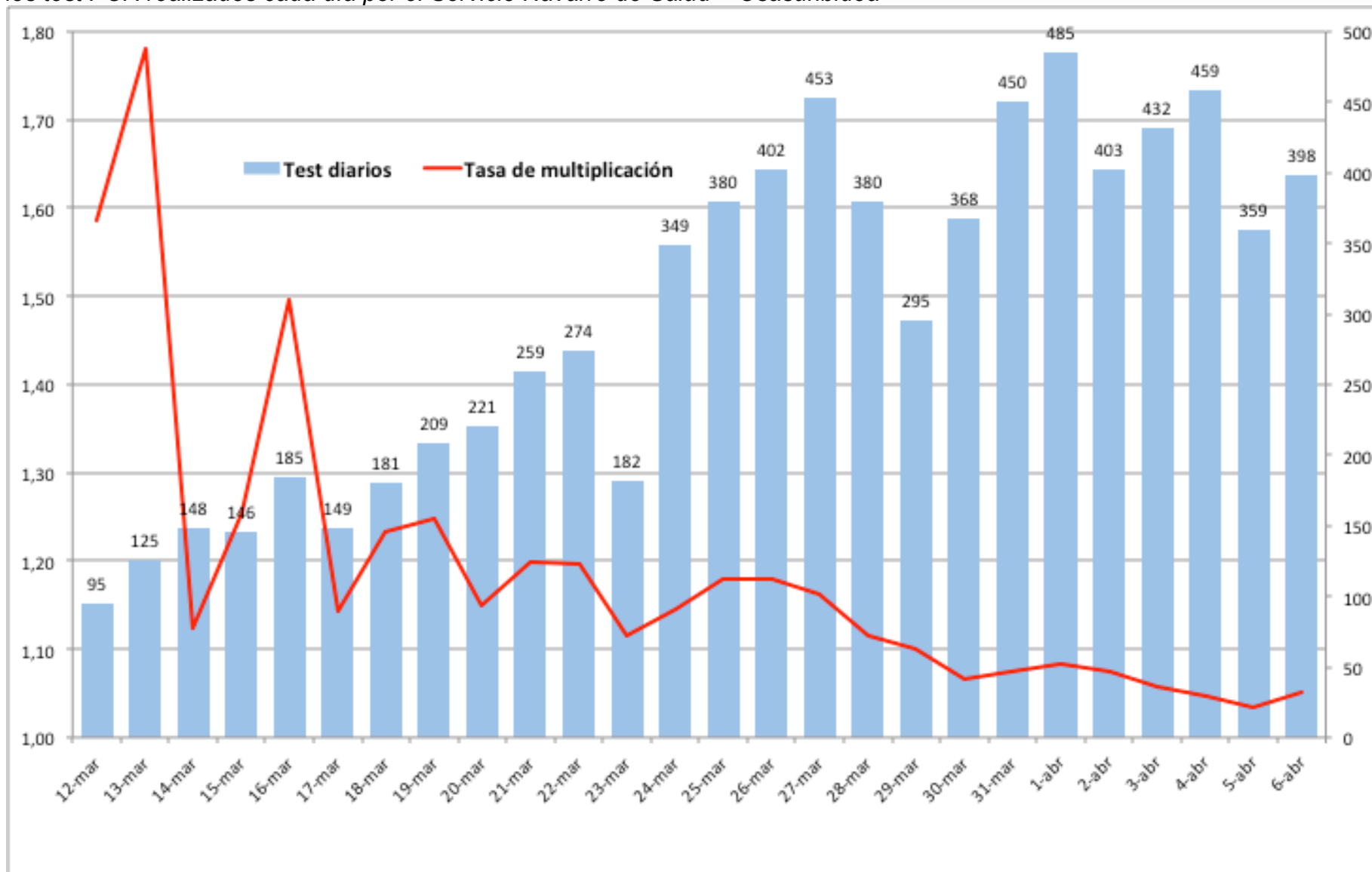
## Altas epidemiológicas y fallecimientos acumulados

Altas epidemiológicas (verde) y fallecimientos acumulados desde la fecha del primer fallecimiento



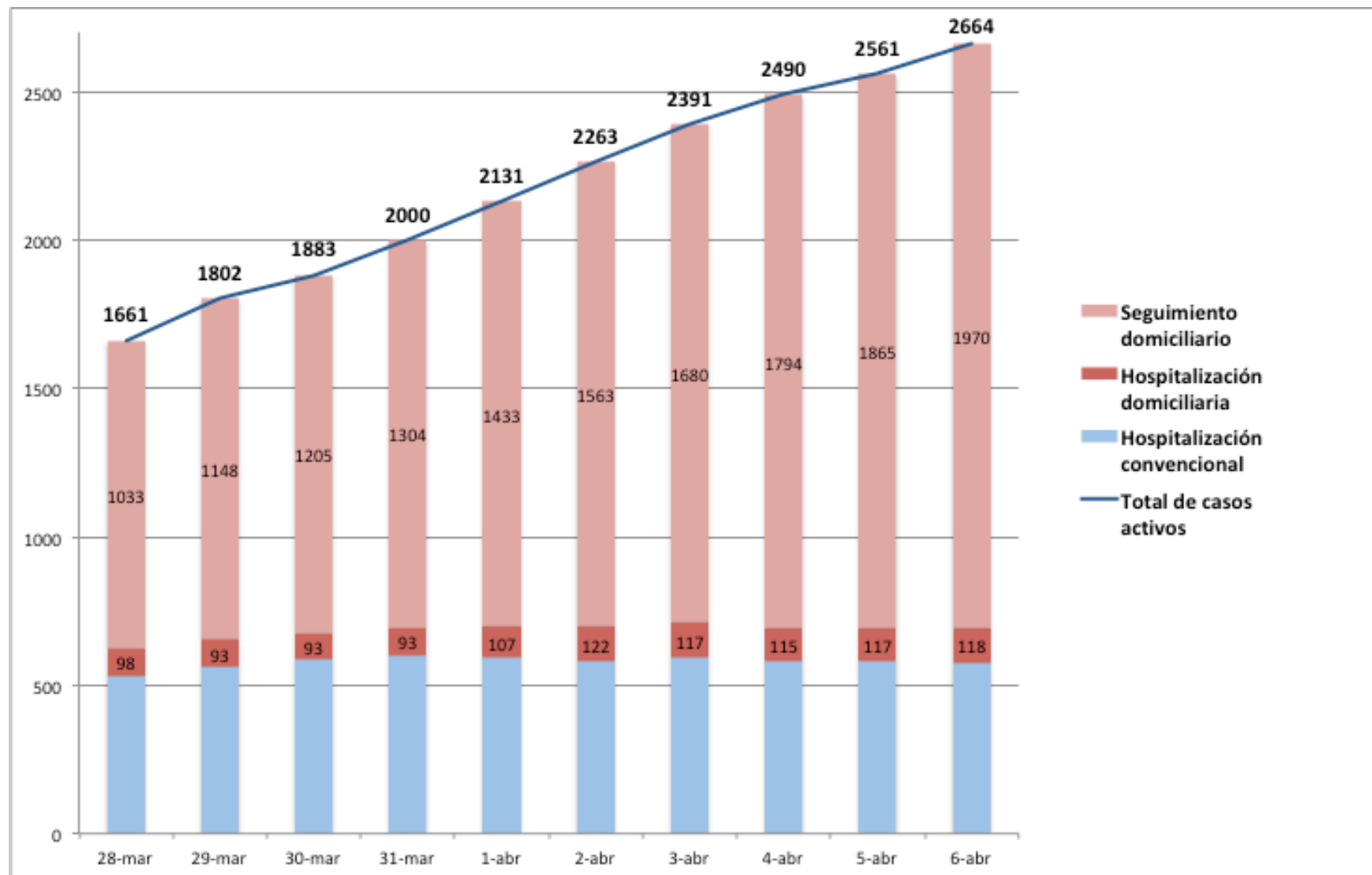
## Tasa de multiplicación y test realizados

Crecimiento de los casos positivos de COVID-19 respecto al total de casos del día anterior. En el gráfico se muestran también los test PCR realizados cada día por el Servicio Navarro de Salud – Osasunbidea



## Situación de los casos activos

Situación de los casos con diagnóstico positivo por COVID-19. La hospitalización convencional incluye planta y UCI. Tanto la hospitalización convencional como la domiciliaria hacen referencia a todos los casos atendidos por el Sistema de Salud Integrado de Navarra



## Datos por Zona Básica de Salud

*Datos acumulados correspondientes a casos positivos por COVID-19 del Servicio Navarro de Salud –Osasunbidea, distribuidos por Zona Básica de Salud*

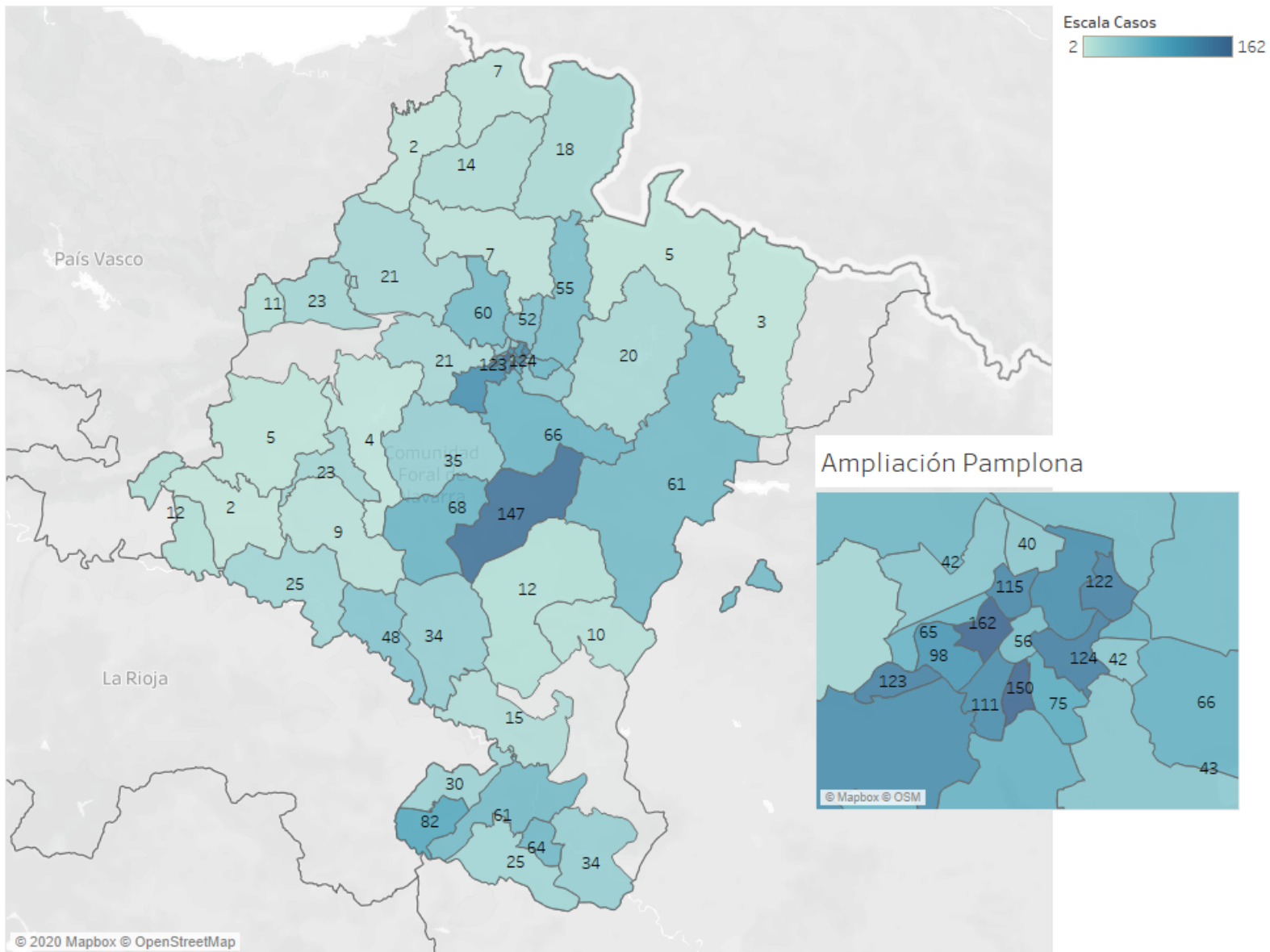


### Casos (detalle)

Zona	Confirmados	Casos por 1000
Allo	9	2.42
Altsasu/Alsasua	11	1.39
Ancín-Améscoa	5	1.63
Ansoáin	40	4.45
Aoiz	20	6.08
Aranguren	43	5.19
Artajona	68	15.95
Auritz/Burquete	5	2.99
Azpilagaña	150	11.98
Barañáin	123	6.25
Berriozar	60	5.25
Buñuel	34	3.12
Burlada	122	7.60
Buztintxuri	42	4.10
Carcastillo	10	2.55
Cascante	25	2.53
Casco Viejo-I En..	56	4.99
Chantrea	107	5.90
Cintruénigo	82	10.07
Corella	30	3.00
Doneztebe/San..	14	3.13
Elizondo	18	2.56
Ermitagaña	98	6.86
Estella	23	1.48
Etxarri-Aranatz	23	4.23
Huarte	55	4.72
Il Eranche	124	6.78
Irurtzun	21	3.18
Iturrama	111	7.14
Leitza	2	0.61
Lesaka	7	1.00
Lodosa	25	2.68
Los Arcos	2	1.19
Mendillorri	42	3.81
Milagrosa	75	6.25
Noáin	66	5.45
Olite	12	1.69
Orcoyen	21	3.46
Peralta	34	2.98
Puente la Reina	35	5.79
Rochapea	115	5.25
San Adrián	48	4.05
San Jorge	65	6.07
San Juan	162	7.90
Sangüesa	61	7.56
Sarriguren	66	5.71
Tafalla	147	13.23
Tudela Este	64	3.27
Tudela Oeste	61	5.31
Ultzama	7	2.75
Valle de Salazar	3	3.05
Valtierra-Cadreil..	15	1.40
Viana	12	3.19
Villatuerta	4	1.06
Villava	52	4.69
Zizur-Echavacoiz	110	5.90



## Casos / Zona Básica Salud





## Casos por 1000 habitantes

