

RADIOGRAFÍA DE LA EPIDEMIA DEL COVID-19 EN NAVARRA

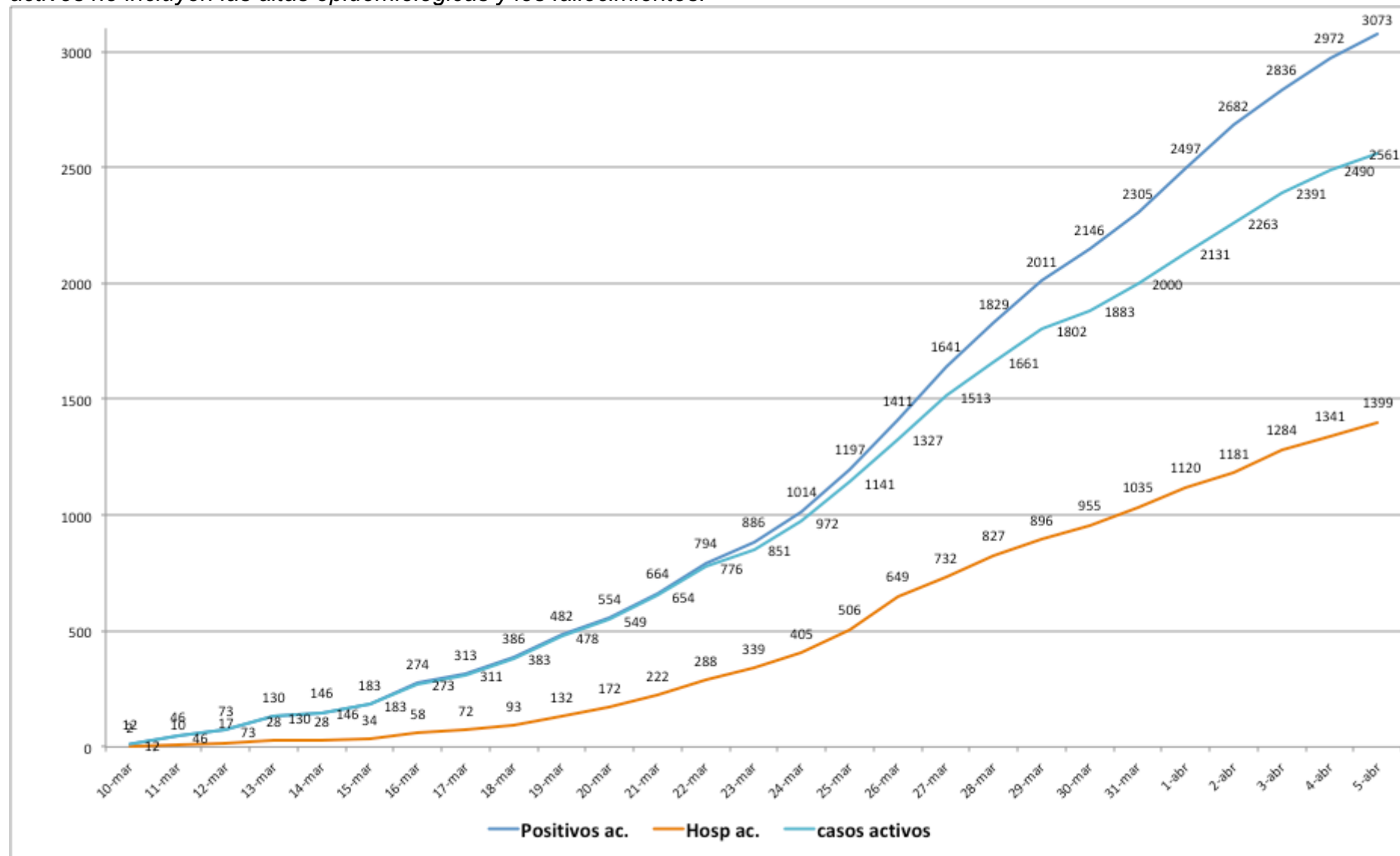
Domingo, 5 de abril de 2020

Total acumulado desde el inicio (31/01/20)	
Total acumulado de casos confirmados	3073
Total acumulado de casos confirmados que han necesitado hospitalización (incluyendo UCI)	1399
Total acumulado de casos confirmados que han necesitado ingreso en UCI	123
Total acumulado de casos confirmados dados de alta epidemiológica^{&}	334
Total acumulado de casos confirmados fallecidos	178
Total acumulado de casos confirmados en profesionales sanitarios	523

[&] Alta epidemiológica se refiere a alta de la enfermedad, incluso en los casos domiciliarios

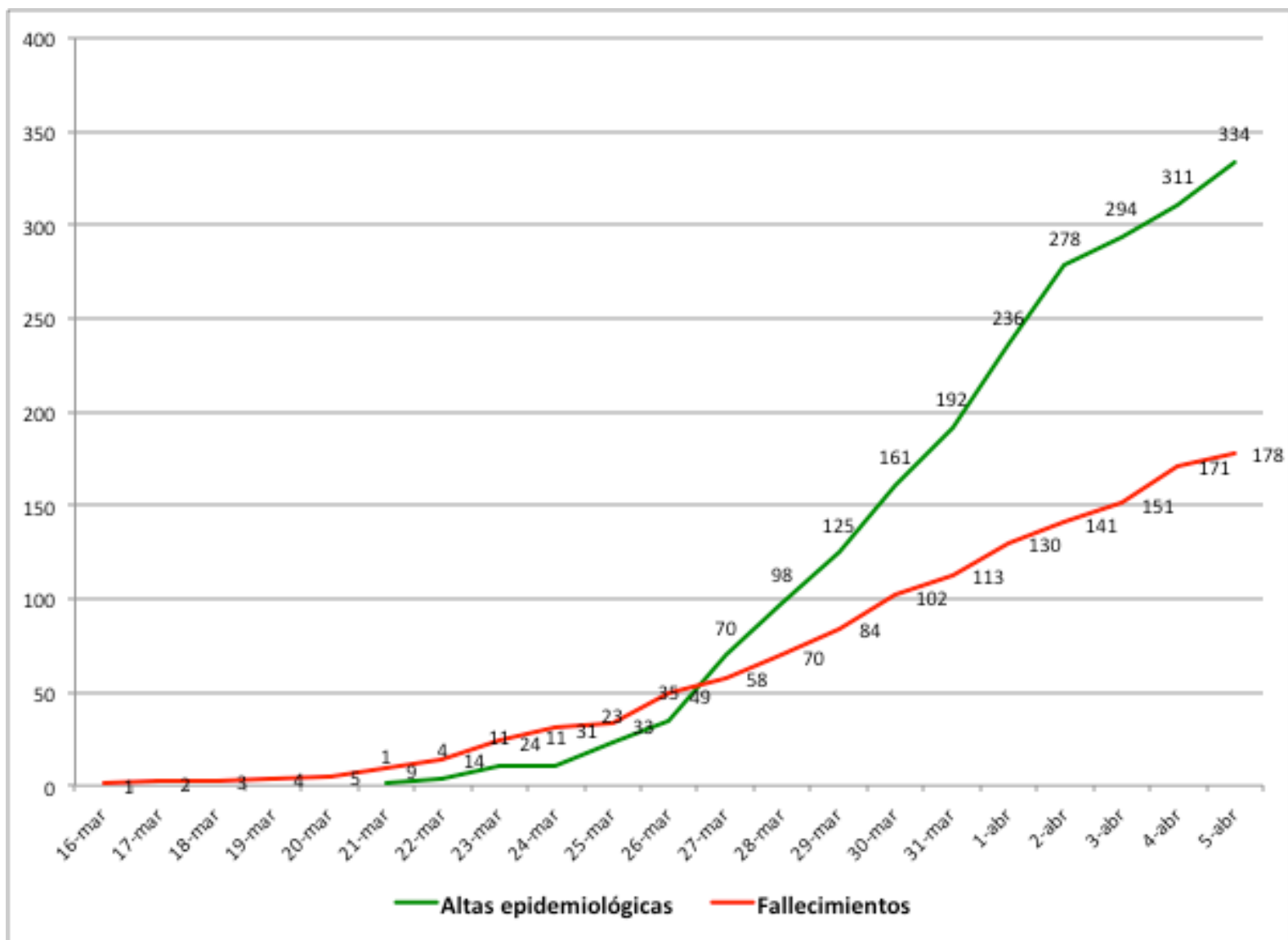
Positivos por COVID-19, casos activos, y hospitalización acumulada

Datos acumulados de casos positivos por COVID-19 y hospitalización en el Sistema de Salud Integrado de Navarra. Los casos activos no incluyen las altas epidemiológicas y los fallecimientos.



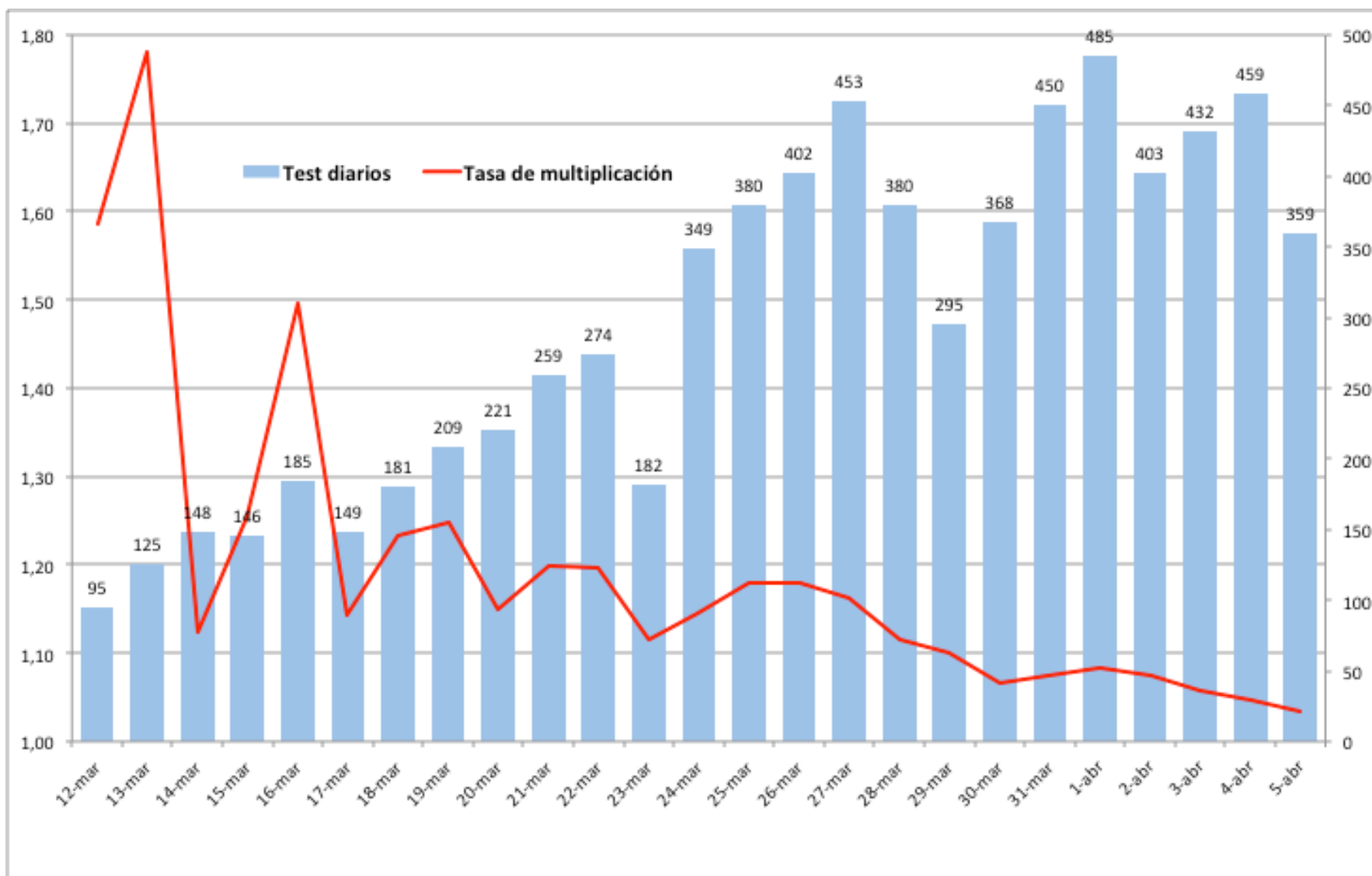
Altas epidemiológicas y fallecimientos acumulados

Altas epidemiológicas (verde) y fallecimientos acumulados desde la fecha del primer fallecimiento



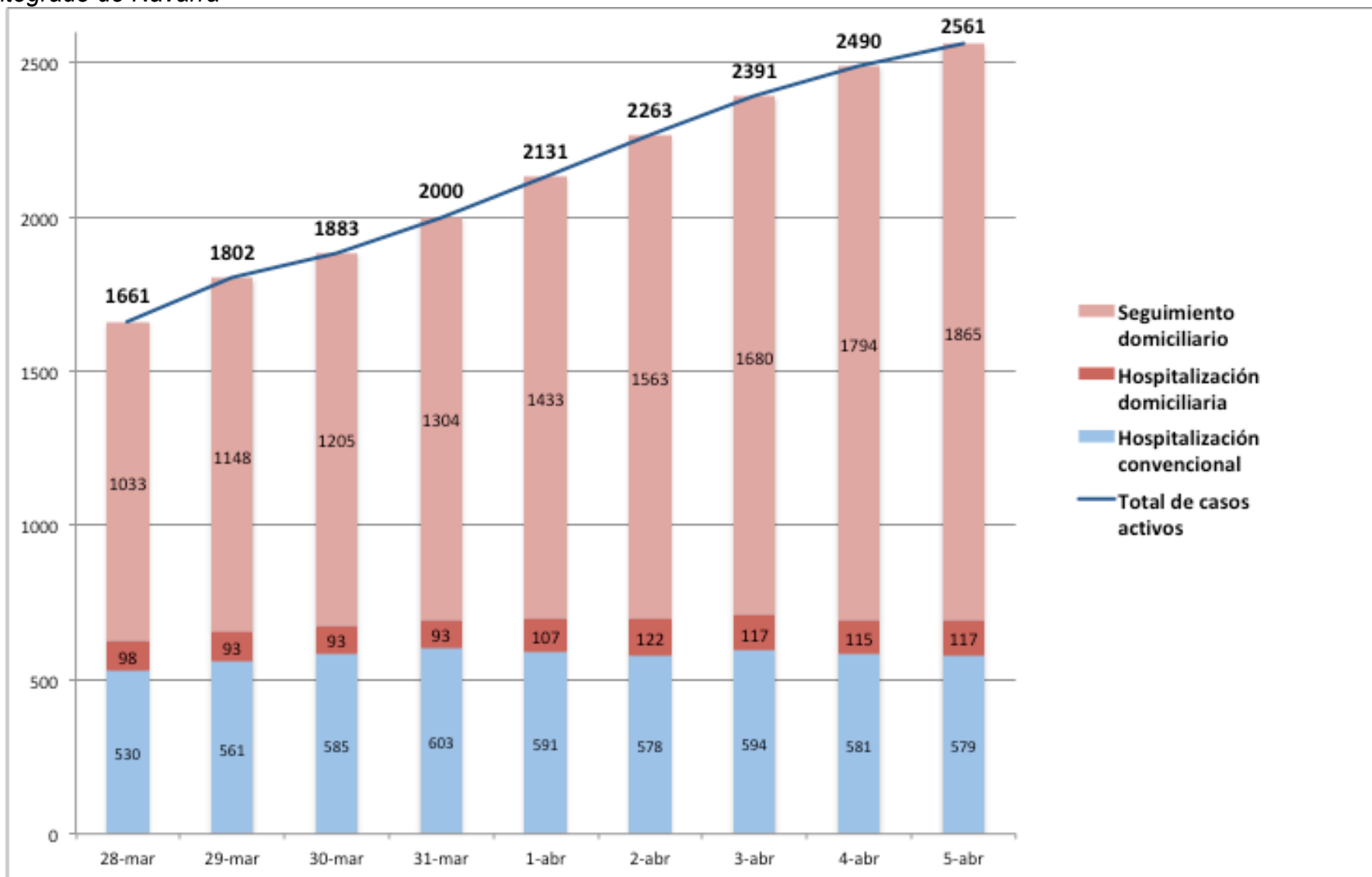
Tasa de multiplicación y test realizados

Crecimiento de los casos positivos de COVID-19 respecto al total de casos del día anterior. En el gráfico se muestran también los test PCR realizados cada día por el Servicio Navarro de Salud – Osasunbidea



Situación de los casos activos

Situación de los casos con diagnóstico positivo por COVID-19. La hospitalización convencional incluye planta y UCI. Tanto la hospitalización convencional como la domiciliaria hacen referencia a todos los casos atendidos por el Sistema de Salud Integrado de Navarra



Datos por Zona Básica de Salud

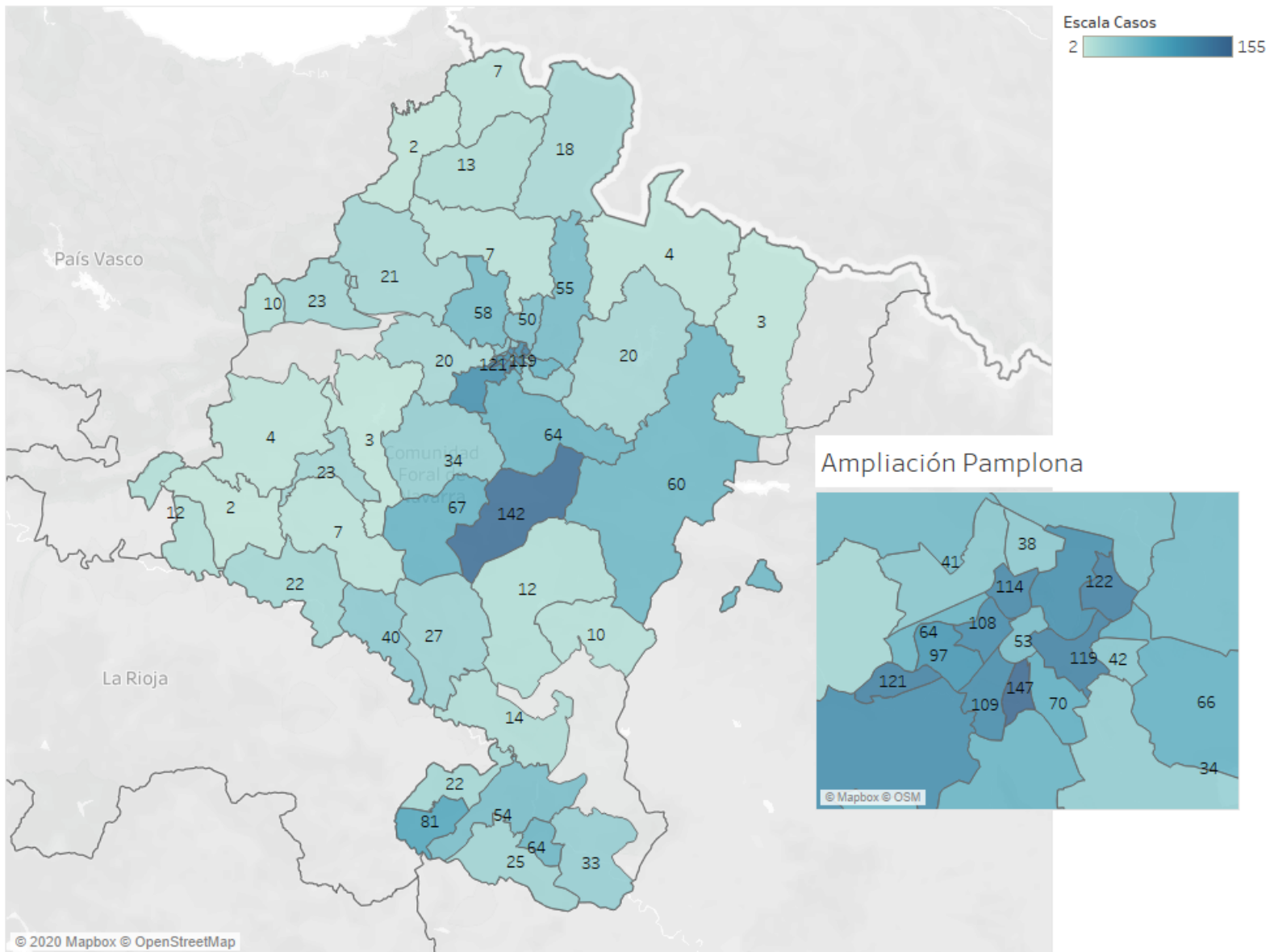
Datos acumulados correspondientes a casos positivos por COVID-19 del Servicio Navarro de Salud –Osasunbidea, distribuidos por Zona Básica de Salud

Zona	Confirmados	Casos por 1000
Allo	7	1,88
Altsasu/Alsasua	10	1,26
Ancín-Améscoa	4	1,3
Ansoáin	38	4,22
Aoiz	20	6,08
Aranguren	34	4,1
Artajona	67	15,66
Auritz/Burguete	4	2,39
Azpilagaña	147	11,69
Barañáin	121	6,14
Berriozar	58	5,07
Buñuel	33	3,03
Burlada	122	7,58
Buztintxuri	41	4
Carcastillo	10	2,55
Cascante	25	2,52
Casco Viejo-I Ensanche	53	4,71
Chantrea	105	5,78
Cintruéningo	81	9,92
Corella	22	2,19
Doneztebe/Santesteban	13	2,91
Elizondo	18	2,56
Ermitagaña	97	6,78
Estella	23	1,48
Etxarri-Aranatz	23	4,23
Huarte	55	4,71
II Ensanche	119	6,5

Irurtzun	21	3,17
Iturrama	109	7
Leitza	2	0,61
Lesaka	7	1
Lodosa	22	2,36
Los Arcos	2	1,18
Mendillorri	42	3,81
Milagrosa	70	5,82
Noáin	64	5,29
Olite	12	1,69
Orcoyen	20	3,29
Peralta	27	2,36
Puente la Reina	34	5,63
Rochapea	114	5,2
San Adrián	40	3,38
San Jorge	64	5,97
San Juan	108	5,26
Sangüesa	60	7,43
Sarriguren	66	5,7
Tafalla	142	12,75
Tudela Este	64	3,26
Tudela Oeste	54	4,7
Ultzama	7	2,75
Valle de Salazar	3	3,05
Valtierra-Cadreita	14	1,3
Viana	12	3,19
Villatuerta	3	0,79
Villava	50	4,49
Zizur-Echavacoiz	106	5,69
TOTAL	2689	



Casos / Zona Básica Salud





Casos por 1000 habitantes

